

Lettre hebdomadaire n°36 du 15/12/2023 En direct de la fédé 44

Actualité nationale : <https://www.fcpe.asso.fr/>



Parents
FCPE,
le pouvoir
d'agir



Adhérez !

Rendez-vous des administrateurs

Mardi 12 décembre : journée de cohésion Semaines d'Education contre Discrimination

Mercredi 13 décembre : réunion CDAL

Jeudi 14 décembre : bureau départemental, CDEN reporté faute quorum au 09/01/24

PROCHAINE FORMATION FCPE 44

Une formation FCPE44 « Orientation » aura lieu le samedi 27 janvier 2024, animée par la Directrice du CIO de Nantes, sur place, 34 rue du Fresche Blanc :

- de 9 h 30 à 10 h 30 pour les adhérents niveau collègue
- De 10 h 45 à 12 h pour les adhérents niveau lycée.

Sur inscription par mail ou téléphone au secrétariat de la FCPE 44.

Un peu de lecture

Comment les groupes de niveau au collège vont-ils fonctionner ? Comprendre en trois minutes

Créer des groupes de niveau au collège en français et en mathématiques : l'annonce phare du ministre de l'éducation, Gabriel Attal, après la publication de l'enquête PISA, n'est pas nouvelle. Mais elle est controversée.

https://www.lemonde.fr/comprendre-en-3-minutes/video/2023/12/14/comment-vont-fonctionner-les-groupes-de-niveau-au-college-comprendre-en-trois-minutes_6205749_6176282.html

Le brevet, futur examen d'entrée au lycée ?

Lors des multiples annonces du 5 décembre pour « un choc des savoirs », le ministre de l'Éducation nationale Gabriel Attal s'est prononcé pour une réforme profonde du brevet. Plus que de revoir la manière dont se déroule et s'organise cet examen, il s'agirait de toucher à sa nature même, c'est-à-dire de changer ses finalités et son rôle.

<https://theconversation.com/le-brevet-futur-examen-dentree-au-lycee-219345>

CONGRES FCPE 44 2024

notre congrès départemental aura lieu le **samedi 25 mai 2024** : nous sommes à la recherche d'un établissement scolaire qui pourrait nous accueillir. Si votre conseil local est intéressé, merci de nous le signaler.

Et comme tous les ans, nous vous demandons de réfléchir à la possibilité que vous avez en tant qu'adhérent de proposer votre candidature comme administrateur départemental. Votre investissement au sein de notre conseil d'administration ne peut être qu'un avantage pour le fonctionnement de notre association départementale.

Alors n'hésitez pas, et contactez-nous, un administrateur vous rappellera pour répondre à toute question que vous pouvez vous poser.

FCPE44
14 rue de la
Barbinais
44100 NANTES

02 40 69 79 62

fcpe44@wanadoo.fr
<http://44.fcpe.asso.fr/>

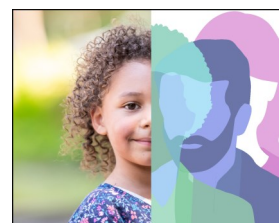
ATTENTION !

Suite à d'importants travaux qui ont lieu dans le gymnase et la cour de nos locaux, et ce pour une durée d'au-moins 18 mois,

les jours de présence et les horaires du secrétariat pourront subir des changements plus ou moins soudains,

l'accès au bâtiment pouvant même être interdit.

**Si vous devez
venir au siège,
prenez bien
soin d'appeler
avant votre
venue !**



Auprès
de chaque enfant
à l'école,
des adultes soudés.
Rejoignez-nous !

Parents
FCPE,
le pouvoir
d'agir



fcpe.asso.fr