

Lettre hebdomadaire n°32 du  
17/11/2023  
En direct de la fédé 44

Actualité nationale : <https://www.fcpe.asso.fr/>



Parents  
FCPE,  
le pouvoir  
d'agir



Adhérez !

**Rendez-vous des administrateurs**

**Lundi 13 novembre** : réunion comité régional FCPE, réunion commission mixité 44

**Mardi 14 novembre** : CDEN, CA APAJH,

**Mercredi 15 novembre** : rencontre Rectorat, formation Budget ,

**Jeudi 16 novembre** : réunion comité mixité CD44

**Vendredi 17 novembre** : bureau départemental, rencontre DDEN 44,

**Samedi 18 novembre** : AG FAL44, formation scolarisation enfants besoins particuliers,

FCPE44  
14 rue de la  
Barbinais  
44100 NANTES

02 40 69 79 62

[fcpe44@wanadoo.fr](mailto:fcpe44@wanadoo.fr)  
<http://44.fcpe.asso.fr/>

**PROCHAINES FORMATIONS FCPE 44**

**FORMATION Conseil de classe** : mardi 21 novembre à 20 h en visio sur inscription.

**FORMATION Procédures disciplinaires/Conseil de discipline** : samedi 2 décembre de 9 h 30 à 11 h 30 en visio, sur inscription.

**ATTENTION !**

Suite à d'importants travaux qui ont lieu dans le gymnase et la cour de nos locaux, et ce pour une durée d'au-moins 18 mois,

les jours de présence et les horaires du secrétariat pourront subir des changements plus ou moins soudains,

l'accès au bâtiment pouvant même être interdit.

**Si vous devez venir au siège, prenez bien soin d'appeler avant votre venue !**

**Paris 2024 : la liste des écoles pour lesquelles la rentrée 2024 sera décalée est en cours de constitution**

[https://www.lemonde.fr/sport/article/2023/11/14/paris-2024-la-liste-des-ecoles-pour-lesquelles-la-rentree-2024-sera-decalee-est-en-cours-de-constitution\\_6200016\\_3242.html](https://www.lemonde.fr/sport/article/2023/11/14/paris-2024-la-liste-des-ecoles-pour-lesquelles-la-rentree-2024-sera-decalee-est-en-cours-de-constitution_6200016_3242.html)

En raison des Jeux paralympiques, certains établissements scolaires, situés dans un périmètre de circulation interdite ou restreinte, ou à proximité des voies réservées, devront différer la rentrée en septembre 2024.

« Des travaux minutieux de recensement des écoles et des établissements situés à proximité des lieux d'épreuves sont menés par les rectorats en lien avec les collectivités locales », a notamment expliqué Gabriel Attal.

Ces aménagements pourraient se traduire, avec l'accord des inspecteurs d'académie, par une rentrée effectuée pendant une semaine dans une autre école ou par une rentrée effectuée avec quelques jours de décalage.

**REUNION PUBLIQUE SUR LE METIER D'AESH « AESH STOP MEPRIS »**

Nous vous informons d'une réunion publique organisée par la FSU, SUD et la CGT de Loire Atlantique, concernant le métier d'AESH (Accompagnant des Elèves en Situation de Handicap), dont on connaît l'utilité sociale incontestable, mais dont les personnels précaires, en nombre insuffisant pour bien accompagner les élèves, sont souvent soumis à des conditions de travail pénibles.

Mardi 28 novembre à 19 heures, salle F de la maison des syndicats à Nantes

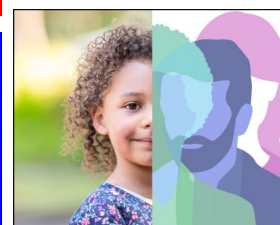
**ECOLE INCLUSIVE : à lire**

[https://www.cafepedagogique.net/2023/11/15/ecole-inclusive-un-nouveau-rapport-et-ses-silences/?utm\\_campaign=Lexpresso\\_15-11-2023\\_1&utm\\_medium=email&utm\\_source=Expresso](https://www.cafepedagogique.net/2023/11/15/ecole-inclusive-un-nouveau-rapport-et-ses-silences/?utm_campaign=Lexpresso_15-11-2023_1&utm_medium=email&utm_source=Expresso)

**RAPPEL :**

La FCPE ST NAZAIRE organise une conférence « nos enfants face aux addictions » le samedi 25 novembre, à 14 h, au lycée Aristide Briand, Bd Pierre de Coubertin,

Pour toute information : [fcpe@fcpe-saintnazaire.com](mailto:fcpe@fcpe-saintnazaire.com) ou 06 23 37 99 48



Auprès  
de chaque enfant  
à l'école,  
des adultes soudés.  
Rejoignez-nous !

Parents  
FCPE,  
le pouvoir  
d'agir



[fcpe.asso.fr](https://www.fcpe.asso.fr)