

Courriel hebdomadaire n°23  
du 01/09/2023  
En direct de la fédé 44

Actualité nationale : <https://>



Parents  
FCPE,  
le pouvoir  
d'agir



Adhrez !

Rendez-vous des administrateurs

**Jeudi 31 août** : rencontre Rectrice / comité régional FCPE  
**Samedi 2 septembre** : séminaire de rentrée des administrateurs FCPE 44

FCPE44  
14 rue de la  
Barbinais  
44100 NANTES

02 40 69 79 62

[fcpe44@wanadoo.fr](mailto:fcpe44@wanadoo.fr)  
<http://44.fcpe-asso.fr/>



RENTREE FCPE

La réunion de rentrée des CL (et organisation des élections scolaires) aura lieu le samedi 16 septembre à 9 h 30, sur inscription.

Votre conseil local FCPE a reçu l'ensemble des documents pour relancer son activité et tout mettre en place pour la rentrée, dont un livret qui donne tous les renseignements nécessaires.

Pour rappel, les élections scolaires auront lieu le vendredi 13 octobre (ou le samedi 14).

Vous n'avez plus le temps d'être représenté de parents d'école ? Pas de souci ! Mais, n'hésitez pas à aller voter aux élections scolaires pour soutenir votre école, être élu(e) et participer à la vie de votre école. C'est votre droit et votre responsabilité qui se porte candidat pour protéger et promouvoir l'école publique !

1 PARENT = 1 VOTE

ATTENTION !

Suite à d'importants travaux qui ont lieu dans le gymnase et la cour de nos locaux, et ce pour une durée d'au-moins 18 mois,

les jours de présence et les horaires du secrétariat pourront subir des changements plus ou moins soudains,

l'accès au bâtiment pouvant même être interdit.

**Si vous devez venir au siège, prenez bien soin d'appeler avant votre venue !**

Nous avons été livrés en divers documents, flyers de présentation de la FCPE, affiches, autocollants etc... mais aussi en affiches et documents spéciaux pour les élections scolaires.

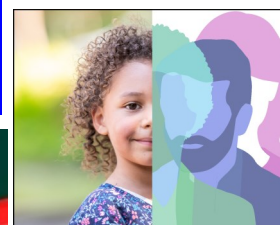


Si certains documents pourront être scannés et envoyés par mail, certains autres ne seront disponibles que dans nos locaux, (sur rendez-vous).

En ce qui concerne les bulletins d'adhésion, ils ont tous été livrés dans les établissements scolaires publics du département.

Merci de vous en assurer, et de nous signaler tout dysfonctionnement. Nous disposons des preuves de livraison si besoin. Et de quelques bulletins supplémentaires.

La distribution de ces bulletins doit être faite par l'établissement, dans les premiers jours qui suivent la rentrée.



Auprès de chaque enfant à l'école, des adultes soués. Rejoignez-nous !

Parents  
FCPE,  
le pouvoir  
d'agir



fcpe.asso.fr

BONNE  
RENTREE !

SCIENCE